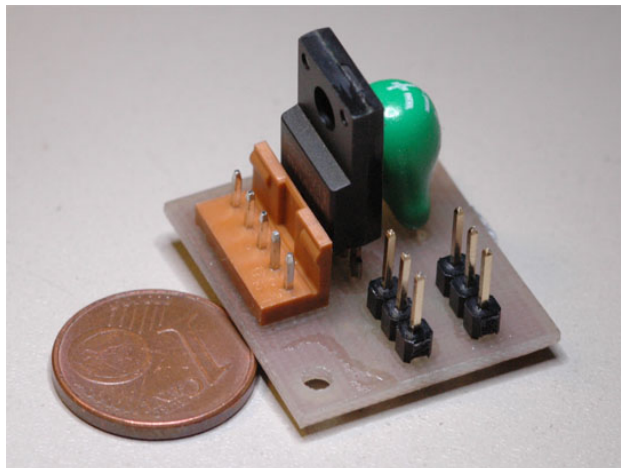


Servoanschluß-Adapter für SALT3R

Version 1.0



1. Beschreibung

Dieser Adapter ermöglicht den Anschluß von bis zu 2 Servos an die SALT3-Elektroniken. Zum Anschluß ist lediglich noch ein Akku mit mindestens 6 V Spannung (besser geeignet ist ein LiPo-Akku mit 2 Zellen) notwendig. Notfalls kann man bei entsprechender Leistungsfähigkeit auf einen separaten Akku verzichten und die zur Versorgung des SALT vorhandene Spannungsversorgung mitbenutzen.

Der Adapter besitzt einen Spannungsregler mit geringem Spannungsabfall. Dieser Regler erzeugt aus der Servo-Versorgungsspannung ca. 5,5V, die zum Betrieb eines Servos notwendig sind. Die Belastbarkeit liegt bei über 1 A.

Der SALT ist entsprechend der Bedienungsanleitung für den jeweiligen Kanal oder ggf. für beide Kanäle von Zünder- auf Servo-Betrieb umzuprogrammieren.

2. Pinbelegung Servoadapter

Die Pinbelegung der Adapterplatine geht aus Figure 1 hervor.

Im Einzelnen bedeuten:

- +Servo-Bat** Pluspol des Servo-Akkus (mindestens 6,0V)
- Servo-Bat** Minuspol des Servo Akkus
- SALT-Bat** Verbindung zum Minuspol des SALT-Akkus
(nur notwendig, wenn separater Akku für den Servo existiert)
- SALT-F1** SALT Zünder/Servo-Steuerausgang Kanal 1 (für Ereignis 1/ Gipfelpunkt)
- SALT-F2** SALT Zünder/Servo-Steuerausgang Kanal 2 (für Ereignis 2/ Mindesthöhe, Vario, Timer)

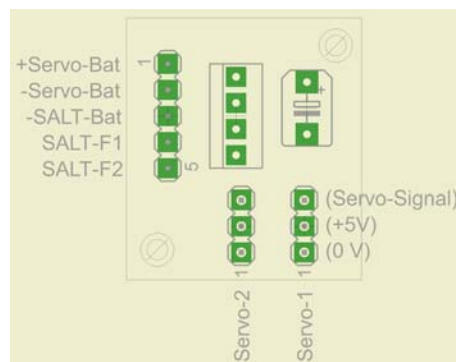
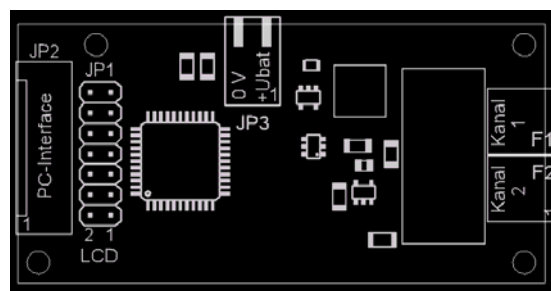


Figure 1: Pinbelegung Servoadapter

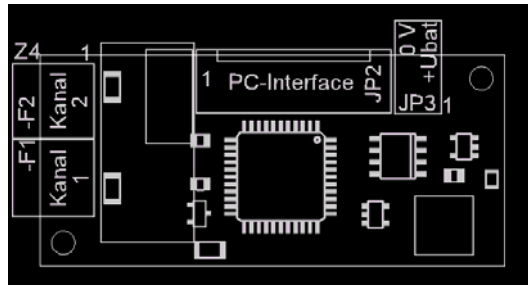
An die mit "Servo-1" und "Servo-2" gekennzeichneten Stecker sind die Servos direkt anschließbar. Dabei ist zu beachten, daß die Belegung der Stecker auch tatsächlich mit den Anschlüssen der Servos übereinstimmen.

3. Pinbelegung SALT3R-Serie

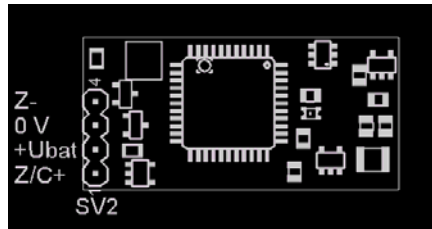
Zur schnelleren Übersicht zeigen die nachfolgenden Schemata die Steckerbelegung der SALTs. Die Pinbelegungen gelten für die SALT3R-Serie.



SALT3R-LCD



SALT3R-Standard



SALT3R-Micro

"Z-" entspricht hier dem Signal "SALT-F1"